



Nýsköpunarmiðstöð  
Íslands

Stefnumótun

2023

## Hlutverk samkvæmt lögum

Nýsköpunarmiðstöð Íslands heyrir undir atvinnuvega- og nýsköpunar-  
ráðuneytið og er kveðið á um hlutverk hennar og starfsemi í lögum nr.  
75/2007. Starfsemin felst í að miðla þekkingu og veita stuðningsþjónustu  
fyrir frumkvöðla og sprota- og nýsköpunarfyrirtæki stunda  
tæknirannsóknir, þróun, greiningar, prófanir, mælingar og vottanir.

## Hlutverk til 2023

Efla verðmætasköpun í íslensku samfélagi og auka lífsgæði

## Leiðarljós

Leiðarljósið byggir á  
hlutverkinu og skilgreinir  
nánar hvaða árangri  
starfsemin á að skila.

Við eflum verðmætasköpun og aukum lífsgæði með nýsköpun og  
ábyrgri nýtingu auðlinda á sjálfbæran hátt








Við erum snör í snúningum, framsækin og finnum hagnýtar lausnir við  
áskorunum

Við miðlum þekkingu og aukum nýskapandi hugsun í samfélaginu

Við sækjum fram í alþjóðlegu vísindasamstarfi í þágu atvinnulífsins

Við tengjum fólk og fyrirtæki og aukum þannig ávinning af rannsóknar-  
og nýsköpunarstarfi og slagkraft nýsköpunar

# Viðskiptavinir og haghafar Nýsköpunarmiðstöðvar Íslands –(verkefni hér eru bara dæmi og smá ágiskun)

	Viðskiptavinir	Skilgreining á viðskiptavinum	Verkefni NMÍ sem mæta þörfum viðskiptavina
	Frumkvöðlar og fyrirtæki á fyrstu stigum	Einstaklingar og sprotar sem vilja vinna að viðskiptahugmynd og eru á byrjunarstigi. Allir einstaklingar og fyrirtæki á frumkvöðlasetrum.	Gögn og námsefni fyrir frumkvöðla Stuðningsþjónusta við sprota og frumkvöðla Frumkvöðlasetur með tengslamyndun og stuðningi Grunnatriði í stofnun og rekstri fyrirtækja
	Starfandi fyrirtæki í nýsköpun	Fyrirtæki sem eru þegar í rekstri en vilja vinna að nýsköpun í þeim rekstri eða tengdum greinum. Nýsköpunarfyrirtæki. Sprotar sem náð hafa tiltekinni stærð	Gögn og námsefni til að hagnýta við nýsköpun innan fyrirtækja. Almenn námskeið og fyrirlestrar um starfandi nýsköpun. Leiðsögn og vinna með einstökum verkefnum ú starfandi nýsköpun. Tengslamyndun í samstarfi við Evrópumíðstöð ef það á við.
	Íslenskt atvinnulíf	Samtök í íslensku atvinnulífi, atvinnugreinar, klasar í íslensku atvinnulífi, almenn fyrirtæki í heðbundnum rekstri. Verktakar, iðnaðarmenn, verkfræðistofur, arkitektar, opinberir byggingaraðilar og einkareknir.	Mengunarmælingar í sttóriðju og iðnaði. Prófanir og mælingar í byggingariðnaði og vegagerð sem ekki er í boði á almennum markaði. Rannsóknir í áleitnum málum í byggingariðnaði s.s. raka og myglu. Rannsóknir og samstarf um vistvænni byggingar meðal annars með vistvænni steypu. Útgáfa Rb blaða fyrir byggingariðnaðinn.
	Rannsóknarumhverfi og háskólar	Allt sem tengist rannsóknum og akademíu í háskólum landsins. Háskóli Íslands, Háskólinn í Reykjavík, Háskólinn á Akureyri, Bifröst, Listaháskólinn, Landbúnaðarháskólinn, ofl. Auðna tæknitorg.	Samstarf um þekkingu, greiningu á tækifærum og á endanum skilvirka tækniyfirfærslu úr rannsóknarumhverfi í viðskiptaumhverfi. Sameiginleg og öflug sókn í erlenda rannsóknarsjóði vegna verkefna sem henta íslensku rannsóknar- og viðskiptalífi.
	Nemendur á öllum skólastigum	1. - 3. bekkur grunnskóla 4. - 7. bekkur grunnskóla 8. – 10. bekkur grunnskóla Framhaldsskólanemendur Háskólanemendur	Útgáfa á hagnýtu efni fyrir skólastarf sem tengist nýsköpun og frumkvöðlafræðslu. Hraðlar og keppnir í nýsköpun og skapandi hugsun. Nýsköpunarkeppni grunnskólanna, Nýsköpunarkeppni framhaldsskólanna, Verksmiðjan, Ungir frumkvöðlar og Samsýning framhaldsskólanna. Hakkþon eða aðrar leiðir til að efla nýskapandi hugsun í háskólastarfinu.
	Stofnanir, ráðuneyti, opinber rekstur og stjórnýsla	Atvinnuvegaráðuneytið Öll ráðuneyti önnur Opinberar stofnanir ríkisins Sveitarfélög	Samstarf og samvinna við ANR, skjót svör við fyrirspurnum, þétt samstarf um markmið og leiðir í starfi NMÍ. Aðstoð við önnur ráðuneyti og stofnanir við að innleiða og viðhalda skilvirkum vinnubrögðum við nýsköpun í opinberu starfi.
	Stoðkerfi nýsköpunar og frumkvöðlastarfs á Íslandi og á Norðurlöndum.	Íslandsstofa Rannís Nýsköpunarsjóður atvinnulífsins Samtök iðnaðarins Nordic Innovation, og fleiri.	Frumkvæði og þátttaka í öflugu samstarfi allra aðila sem tengjast nýsköpun og frumkvöðlum á landinu, með sérstaka áherslu á þau opinber fyrirtæki sem sinna málaflokknum. Samstarf um skilgreiningu á nýsköpun og hlutverki hins opinbera í nýsköpun, þekkingaröflun, þekkingarmiðlun og frjó samvinna sem eykur slagkraft stoðkerfisins og skilar sterkar nýsköpunarfyrirtækjum á Íslandi.

# Gildi

Gildi Nýsköpunar-  
miðstöðvar marka  
fyrirtækja-  
menninguna og eru  
leiðarvísir í  
samskiptum og  
daglegum  
verkefnum  
starfsfólks.



## SKÖPUN

Við hvetjum til  
nýsköpunar og  
nýrra lausna



## SNERPA

Við skynjum  
umhverfið og  
tökum  
frumkvæði með  
ábyrgum hætti



## SAMSTARF

Við erum  
leiðandi afl í  
samstarfi aðila í  
nýsköpun

# Framtíðarsýn

## Nýsköpunarmiðstöðvar Íslands

Nýsköpunarmiðstöð vill vera leiðandi afl í tvíþættum skilningi, með því að veita handleiðslu en líka að vera í forystu þegar kemur að hlutverki miðstöðvarinnar.



Leiðandi afl í nýsköpun og ábyrgri nýtingu auðlinda

# Áherslur í starfseminni

Þegar kemur að áherslum í starfseminni, við val á verkefnum, forgangs röðun, markmiðssetningu og mat á árangri, er litið til fjögurra meginþátta sem ganga þvert á alla starfsemi okkar. Við hvert verkefni sem við tökum okkur fyrir hendur spyrjum við eftirfarandi spurninga.



## NÝSKÖPUN

Felur verkefnið í sér nýsköpun?  
Leiðir verkefnið til nýsköpunar  
Hvetur verkefnið til nýsköpunar?  
Eykur verkefnið skilning á nýsköpun?



## ÞEKKING

Hvaða hugvits/þekkingar krefst verkefnið?  
Hvaða þekking verður til?



## SJÁLFBÆRNI

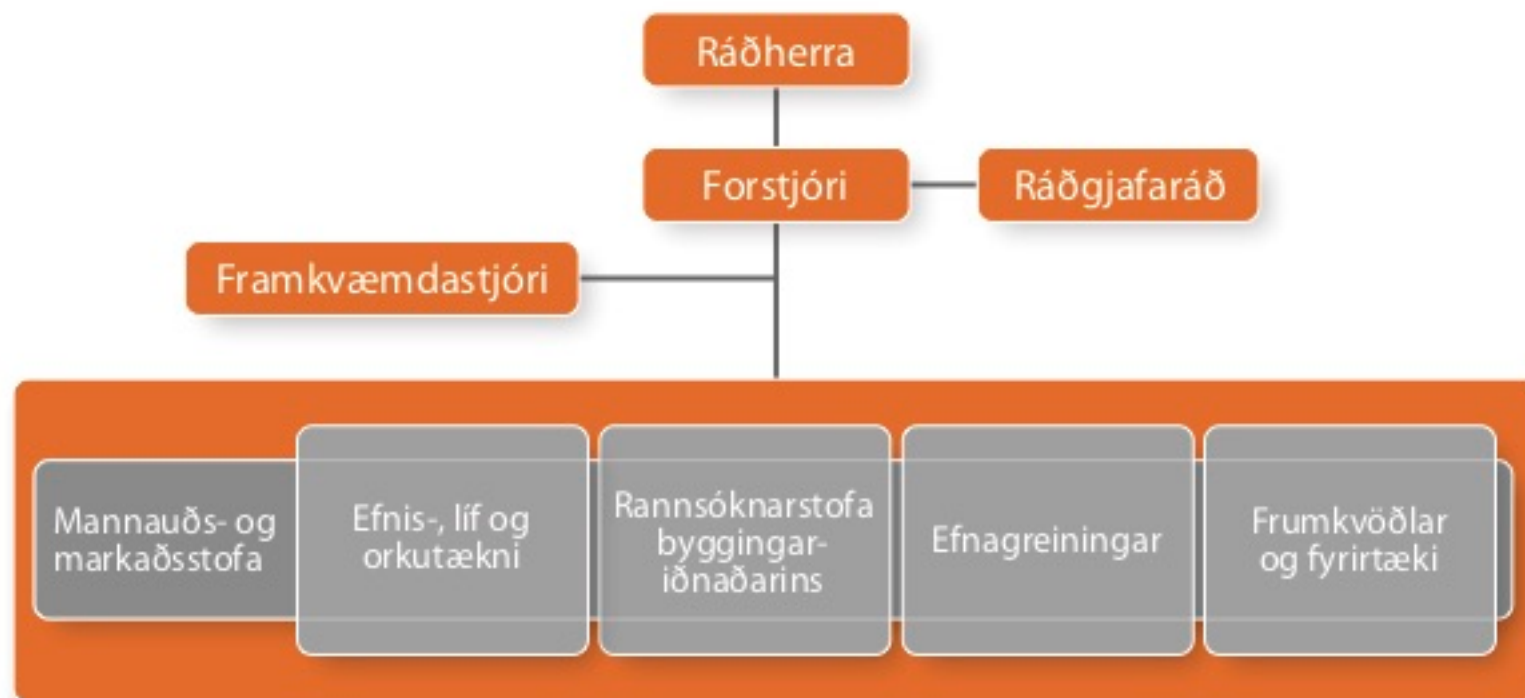
Stuðlar verkefnið að sjálfbærni?



## TENGL

Hvaða tengslum er komið á með verkefninu?  
Hver er þýðing verkefnisins fyrir hagaðila?

# Skipurit



# Umhverfið

Helstu drifkraftar atvinnulífsins næstu fjögur árin eru tilteknir hér til hliðar.

